



## Junta: 527-130-054

+ Codo 525-594

Tamaño DN32 1 1/4"

Rosca Rotor: 1 1/4" BSP a derechas

Rosca Flexible entrada: 1 1/4" BSP

Rosca Flexible retorno: 3/4" BSP

Rosca para tubo sifón: 1/2" BSP

Fluidos: Agua, agua con glicol, vapor saturado  
Intermitente

### Características Técnicas

Junta de doble paso

Presión máxima 50 bar

Velocidad máxima 2.500 rpm

Temperatura máxima del fluido: 120°C

Rotor en acero inoxidable

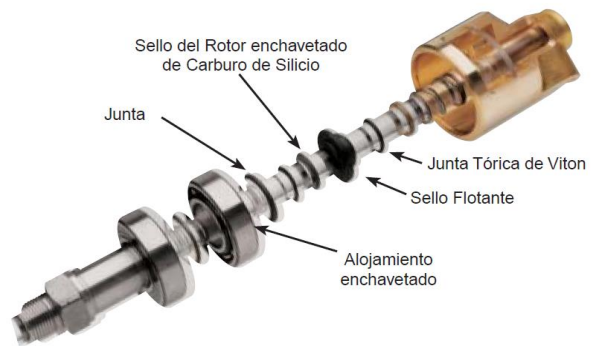
Combinación de sellado:

Grafito contra Carburo de Silicio

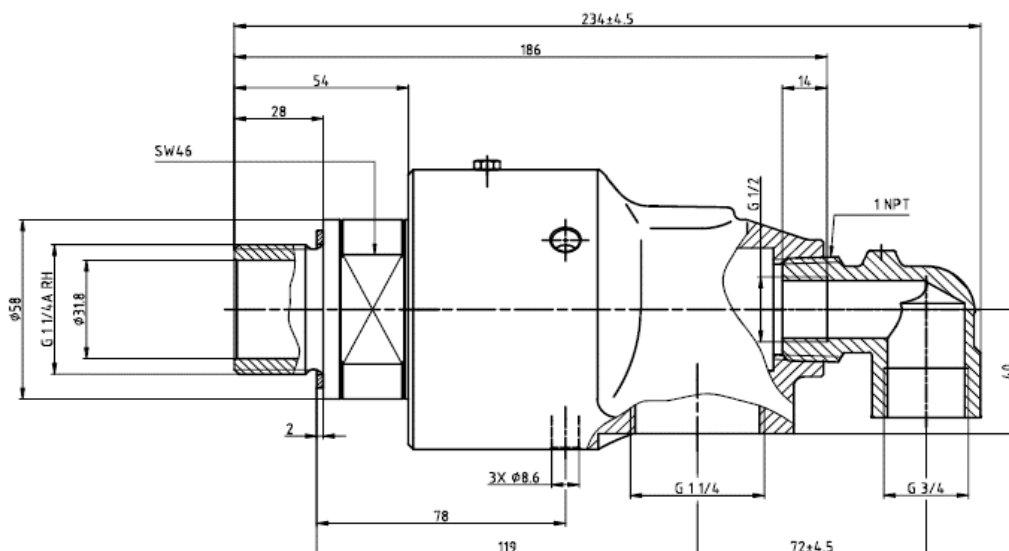
Par de giro: 0,34 Nm

Par de apriete rosca del rotor: 200 Nm

### Kit de reparación 527-000C



### Dimensiones de la junta rotativa



### Instalación Flexible

